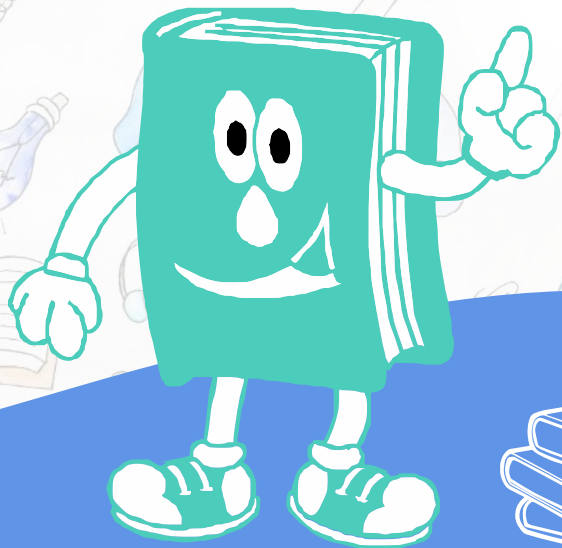


選課說明會

113學年度入學

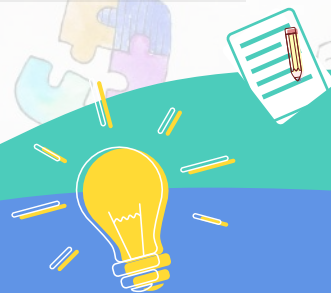
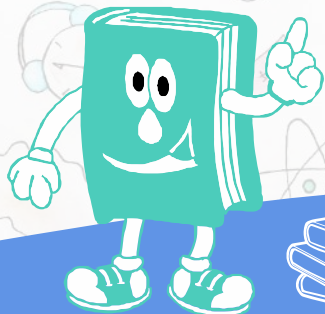


長庚科技大學 保健營養系

01 畢業條件

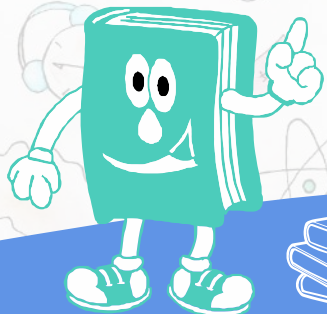
02 選課時間

03 課程介紹



01

畢業條件





應修學分

依據大學部暨研究所學則

- 修業期限內各學期修習學分數，不得多於28學分，不得少於8學分
- 連續兩學期不及格學分達該學期修課總學分的三分之二(含)以上，依規定應予退學

最低畢業學分

128 學分

必修
62 學分

選修
66 學分

共同必修
20 學分

專業課程必修
(核心課程)
42 學分

專業選修
至少50 學分

通識選修
至少16學分

2擇1 { 營養科學模組
食品科技模組

- 修跨域課程 6 學分，且至多認列 6 學分
- 得修習校級自由選修課程至多可採計 6 學分



模組課程

修完此模組，將頒發證書

課程	模組	營養科學模組 (26 / 31學分)	食品科技模組 (26學分)
一般課程		<ul style="list-style-type: none"> • 營養創客 • 營養學實驗(2) • 生理學暨實驗 • 生命期營養學 • 公共衛生營養學 • 膳食療養學實驗(2) • 專題討論(1) • 營養專業綜論(1) • 營養專業綜論(2) 	<ul style="list-style-type: none"> • 食品創客 • 食品微生物學暨實驗 • 食品加工學暨實驗 • 食品分析暨實驗 • 食品單元操作 • 專題討論(1) • 機能性食品綜論 • 食品品質管制
實務實習課程	二擇一	<ul style="list-style-type: none"> <input type="checkbox"/> 營養實習(基礎實習、社區營養、團膳營養、臨床營養) <input type="checkbox"/> 食品營養與生物技術實習 	<ul style="list-style-type: none"> • 食品營養與生物技術實習
專題實作課程		<ul style="list-style-type: none"> • 專題製作(1)-培養基礎操作能力 • 專題製作(2)-落實進階實作能力 • 專題製作(3)-展現實作成果 	

*備註：紅色字為二下開設課程





專題製作課程

培養基礎操作能力
計劃書

展現實作成果
成果展示(書面及口頭報告)

3上 確認主題
及指導教師

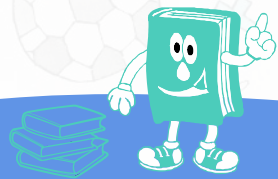
3下 專題製作(1)

4上 專題製作(2)

4下 專題製作(3)

學生每2-4人為一組
每位教師至多指導2組
學生

落實進階實作能力
進度報告



專題製作指導教師

A

營養醫學及生物
科技組

保營系

吳淑如

健科所

黃文忠 黃聰龍

陳琦媛 鄭靜宜

藥物研發中心

謝喜龍 張祐嘉

B

人體營養代謝組

保營系

許青雲 陳頤之

鄭兆君

C

健康餐飲產業組

保營系

林埡怡 林文惠

簡暉慈

D

食品及食安組

保營系

李明怡 鍾成沛

蕭千祐

食安研究中心

邱群惠 李昱宗

3上確認主題及指導教師



實習評比/分發說明

■ 實習評比/分發申請資格

需符合各實習機構自行公告的條件，例如：成績門檻、志工時數、證照、指定課程等。

■ 實習分發排名方式

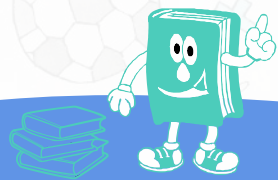
- 1) 以**大一上至大三上（共5學期）**所有科目的成績加總，依總成績高低進行**全系**排序。
- 2) 排序較前的同學可在分發時優先選填志願。

■ 實習分發志願填寫與申請限制

學生填寫志願時，必須同時符合下列兩項條件才能申請該機構：

- 1) 符合該機構公告的申請資格。
- 2) 該機構仍有可分發名額。

➔ 只有在同時符合以上兩項條件時，才能將該機構列為選填志願。



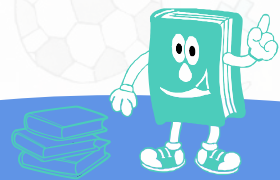


醫院志工招募

部分實習醫院要求申請者需具備 **40 小時以上**的醫院相關志工服務證明。

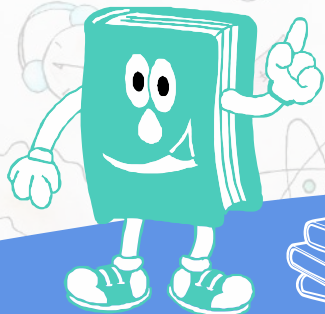
若同學有意提前準備，建議及早與實習指導老師聯繫。

- 服務時間：**114-2 學期（115 年 2-6 月）**，可自行安排時段。
- 申請優勢：有時數者可符合部分醫院實習申請條件，並提升錄取機會。
- 可作為審查資料：服務時數可作為書面審查與面試加分項目。
- 服務內容：協助營養師行政、廚房團膳、送餐、食品抽檢、營養相關活動等。
- 名額：依報名狀況與需求提供。（以三年級為優先）



02

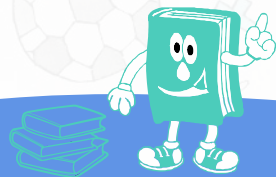
選課時間





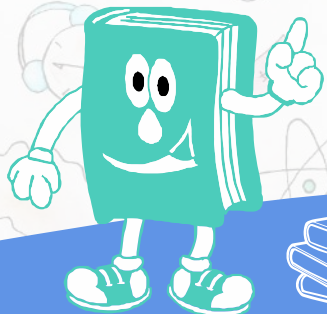
線上選課起迄日期

	第一階段	第二階段	第三階段
起	115/01/28(三)09:00	115/02/04(三)18:00	115/02/23(一)08:00
迄	115/02/03(二)08:59	115/02/06(五)17:59	115/03/06(五)11:59



03

課程介紹



114第2學期二年級開設課程

課程名稱	課程類別	學分/時數
生物化學(1)	專業必修	2/2
生物化學實驗(1)	專業必修	1/2
生物統計學	專業必修	2/2
食品化學暨實驗	專業必修	3/4
團體膳食管理	專業必修	2/2
團體膳食管理實驗	專業必修	2/3
生命期營養學	營養模組	2/2
食品微生物學暨實驗	食品模組	3/3

請勿自行加退選，統一由教務處匯入名單

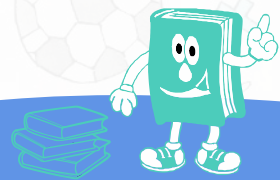
建議營養模組也選食品微生物學暨實驗(需自行加選)，為部分實習醫院的審核科目





114第2學期二年級開設課程

課程名稱	課程類別	學分/時數
電子商務與物流管理	一般選修	2/2
領導力與創業力	一般選修	2/2
膳食質地分級與照護特論	一般選修	2/2
營養與老化	一般選修	2/2
應用病理學	一般選修	2/2
從農場到餐桌	一般選修	2/2



Thank you

